

**Analyse der Zugänge des Augartens
und des Augartensteiges**

AK Städtebau Spacesyntax

Brunner Gregor 0310861

Zielsetzung

- **Welcher Zugang hat am meisten Potential ?**
 1. Radweg im Norden
 2. Schießtattgasse
 3. Wielandgasse
 4. Pestalozistraße
 5. Neuholdaugasse
 6. Radweg im Süden
- **Standort des Augartensteiges**
 1. Jetziger Standpunkt
 2. Neuer Standpunkt weiter nördlich

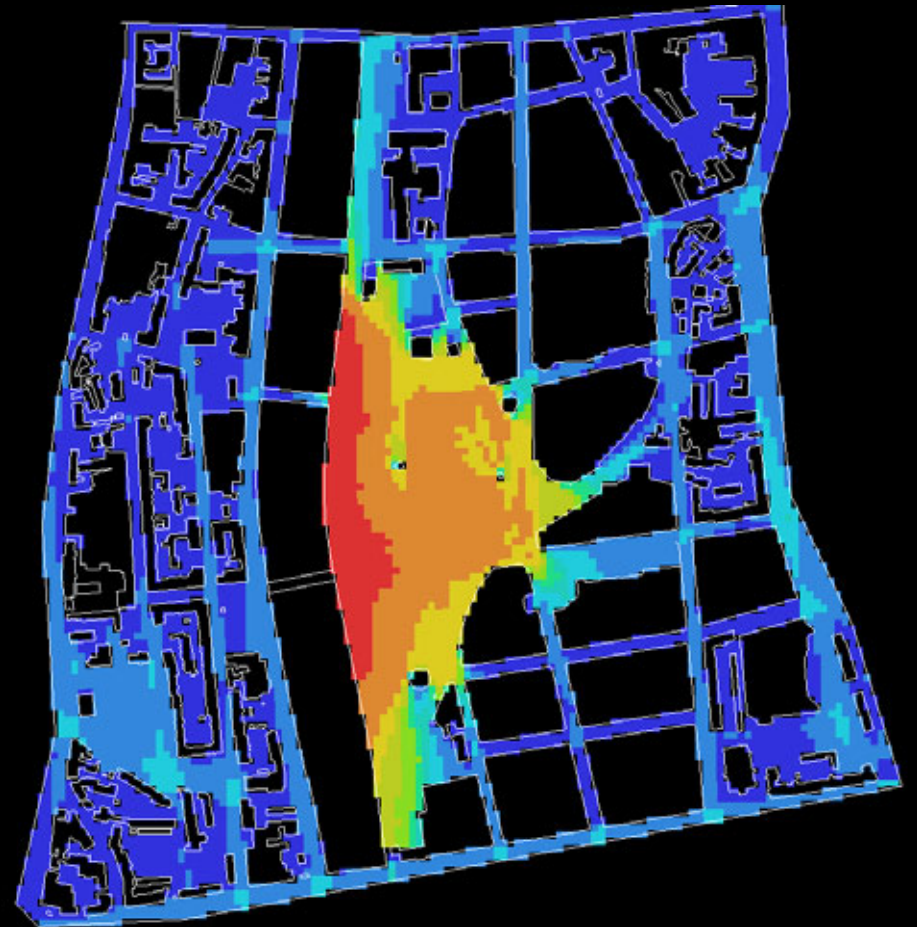
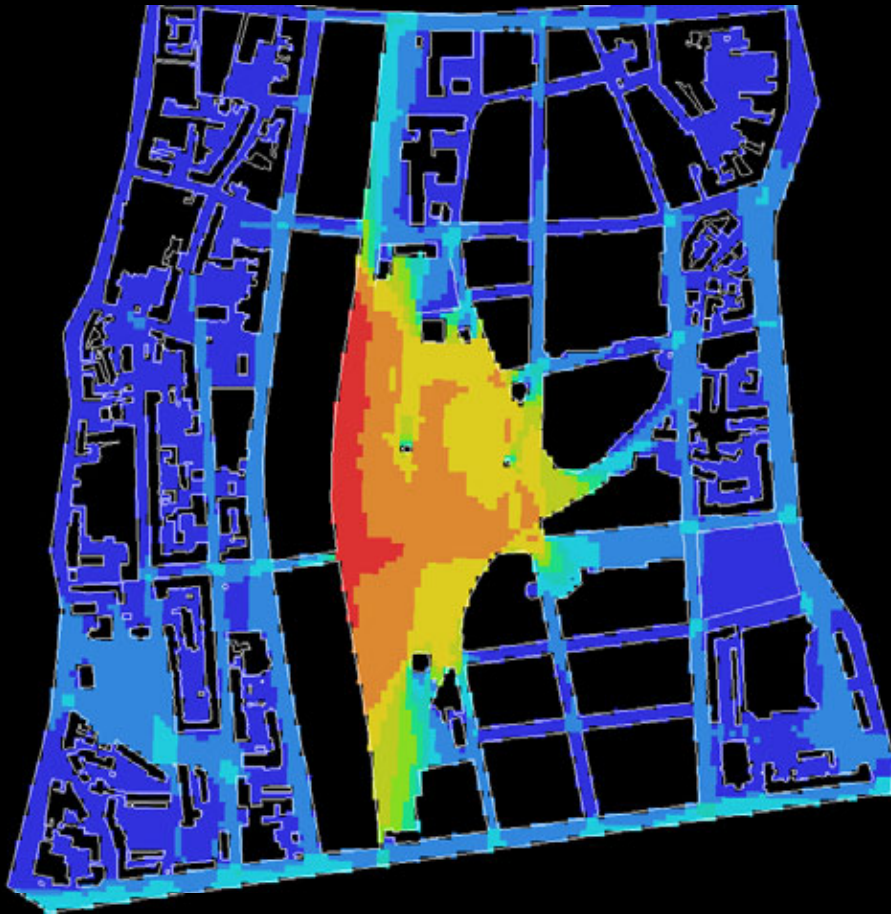
Analyse mit Spacesyntaxbilder Luftbild mit Zugängen



Analyse mit Spacesyntaxbilder
Connectivity

Ist-Zustand

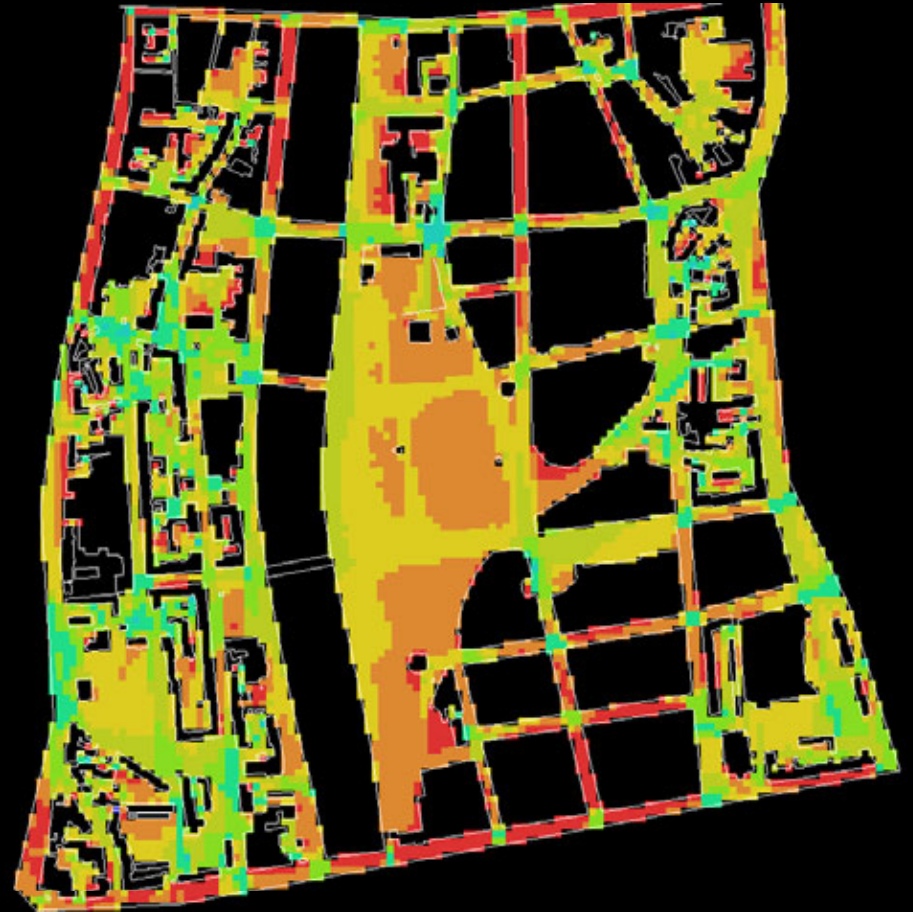
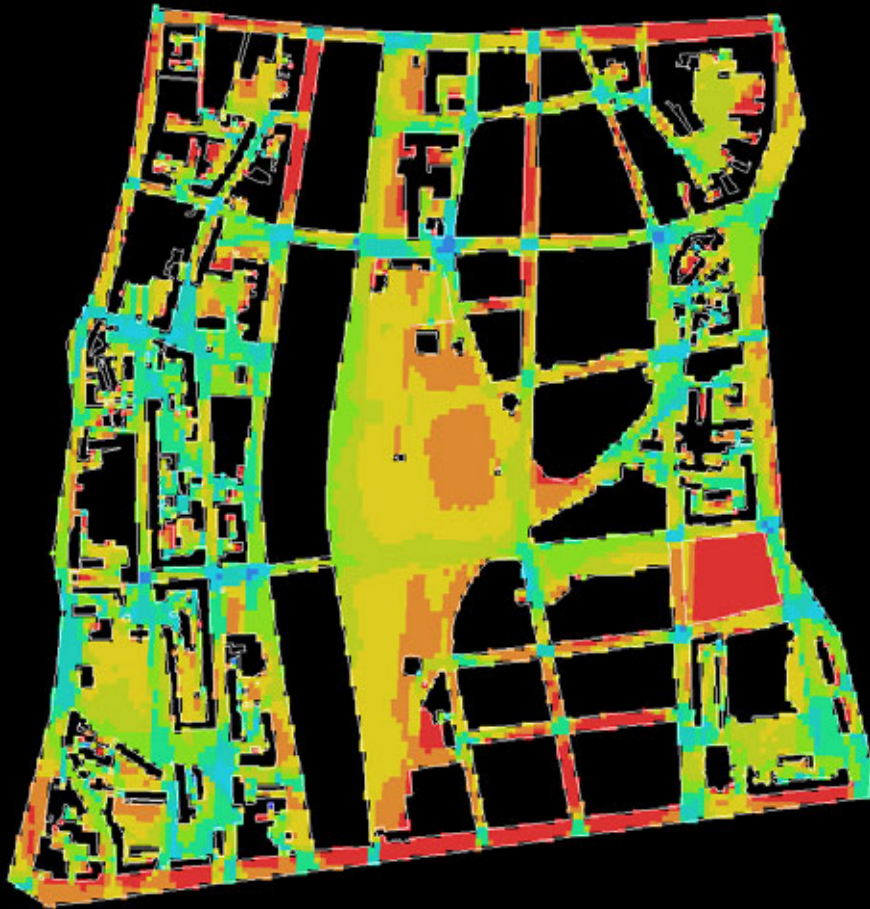
Neue Position des Augartenstegs



Analyse mit Spacesyntaxbilder
Clustering

Ist-Zustand

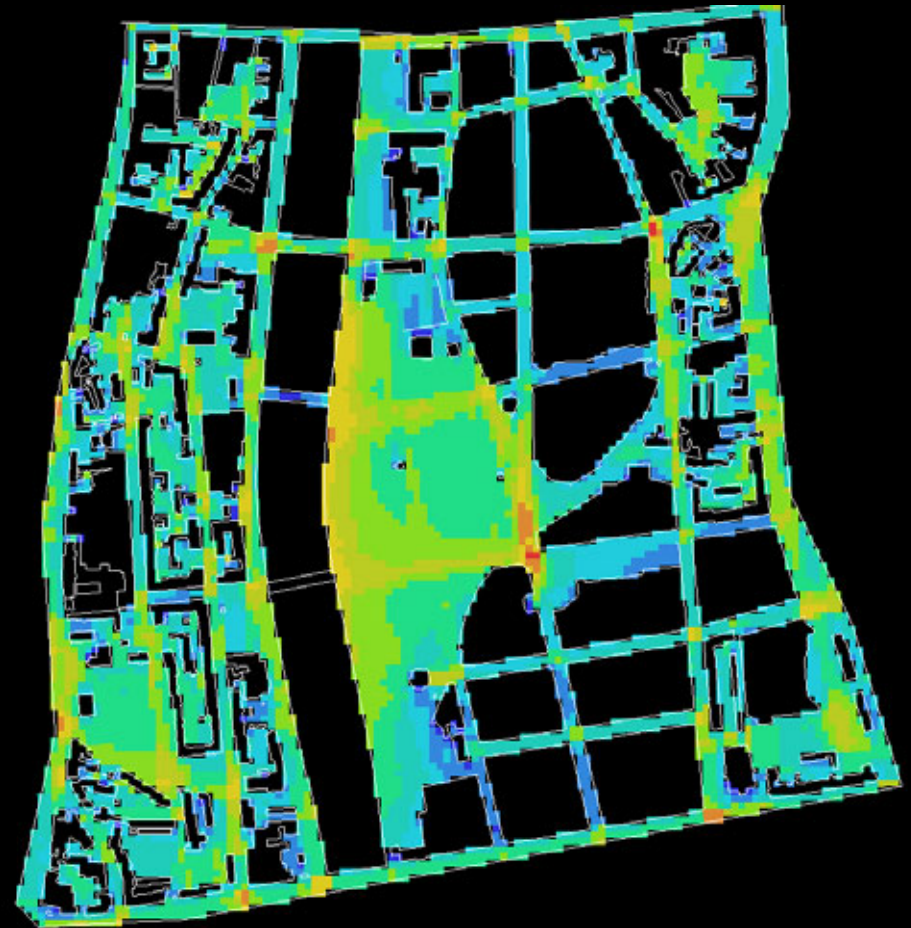
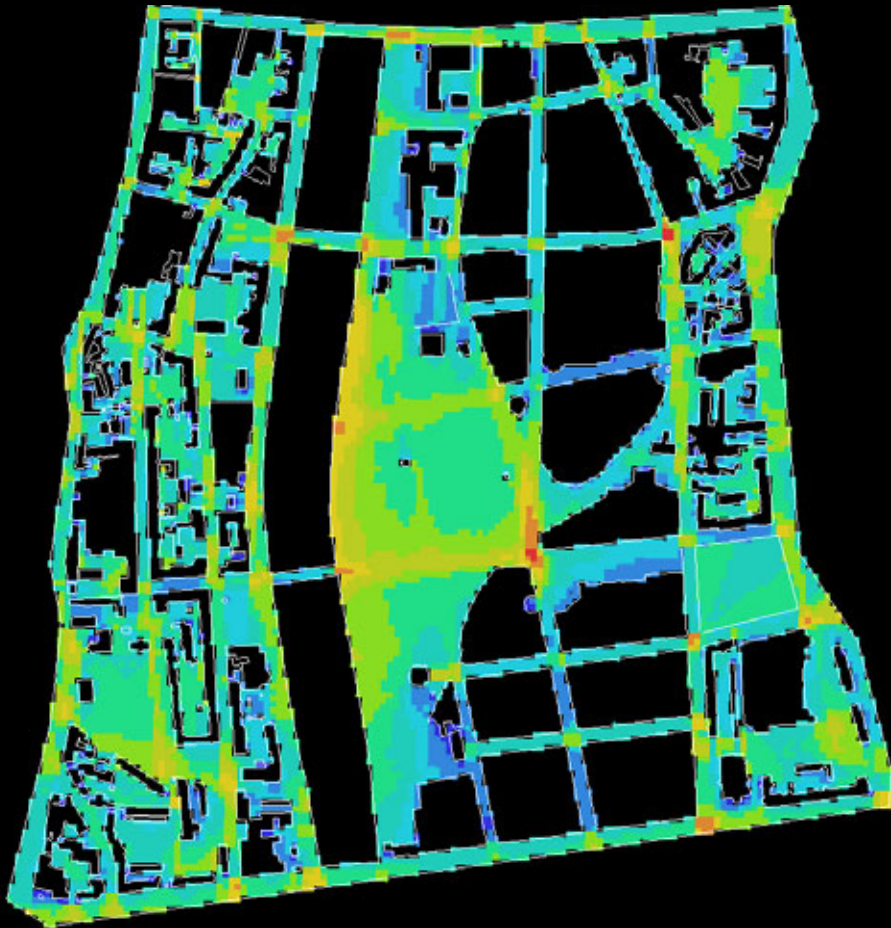
Neue Position des Augartenstegs



Analyse mit Spacesyntaxbilder
Control

Ist-Zustand

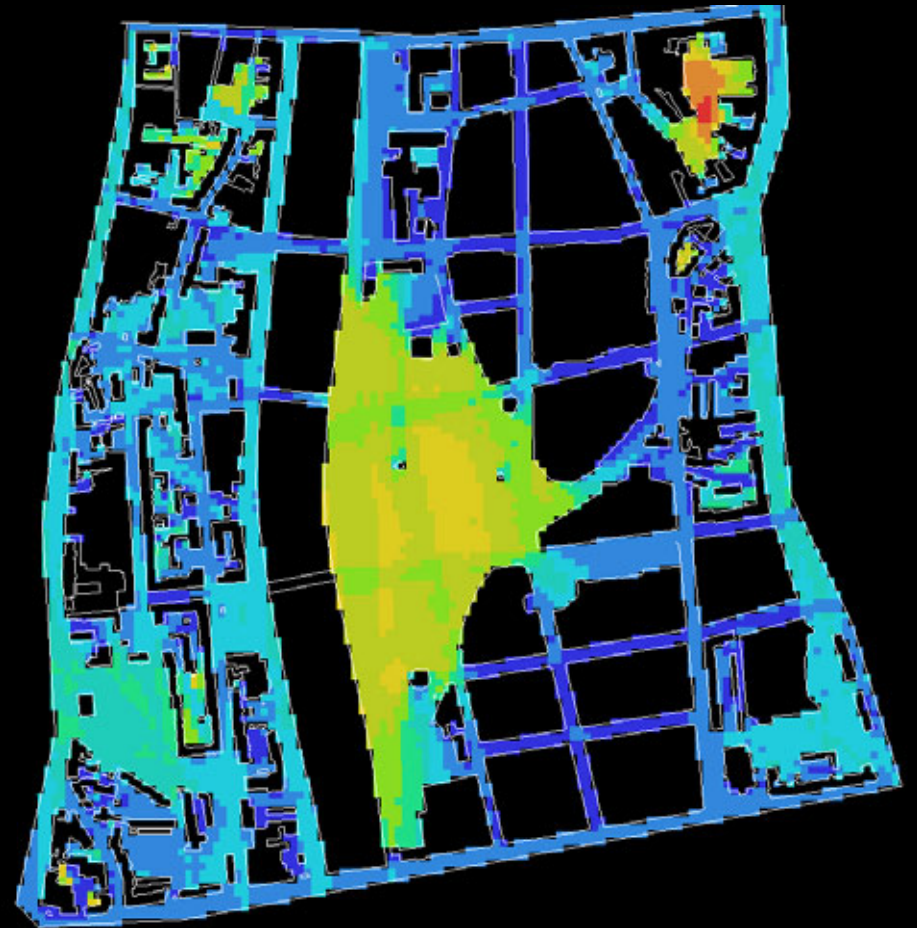
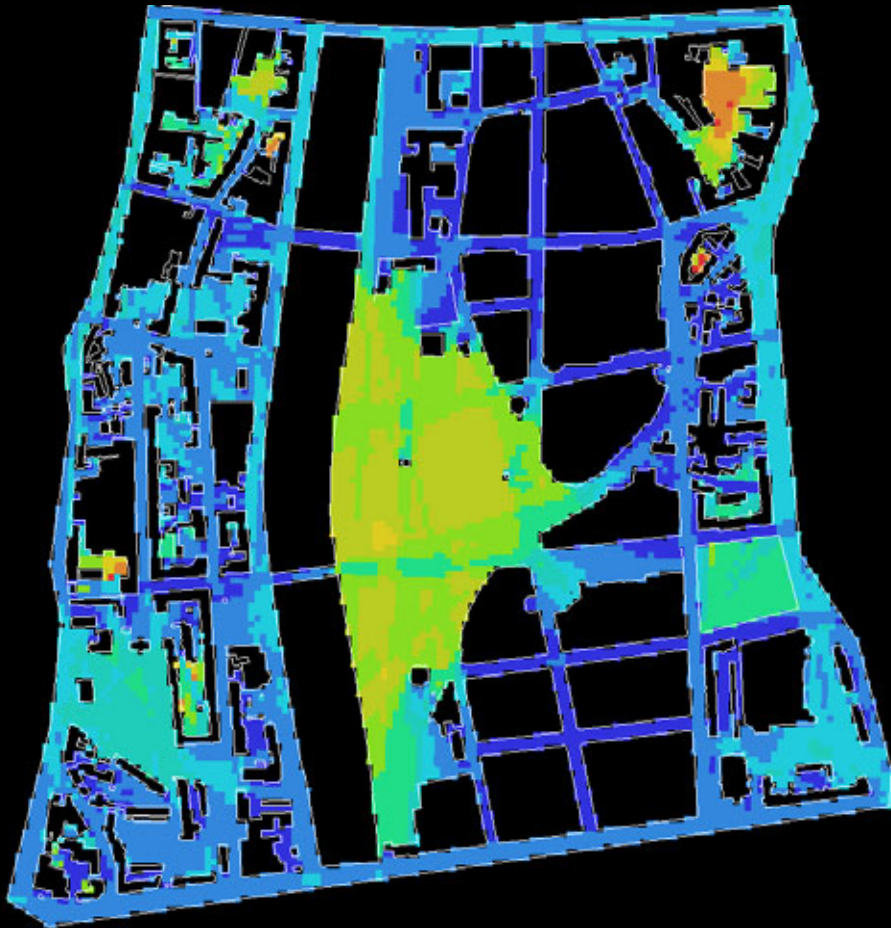
Neue Position des Augartenstegs



Analyse mit Spacesyntaxbilder
Controlability

Ist-Zustand

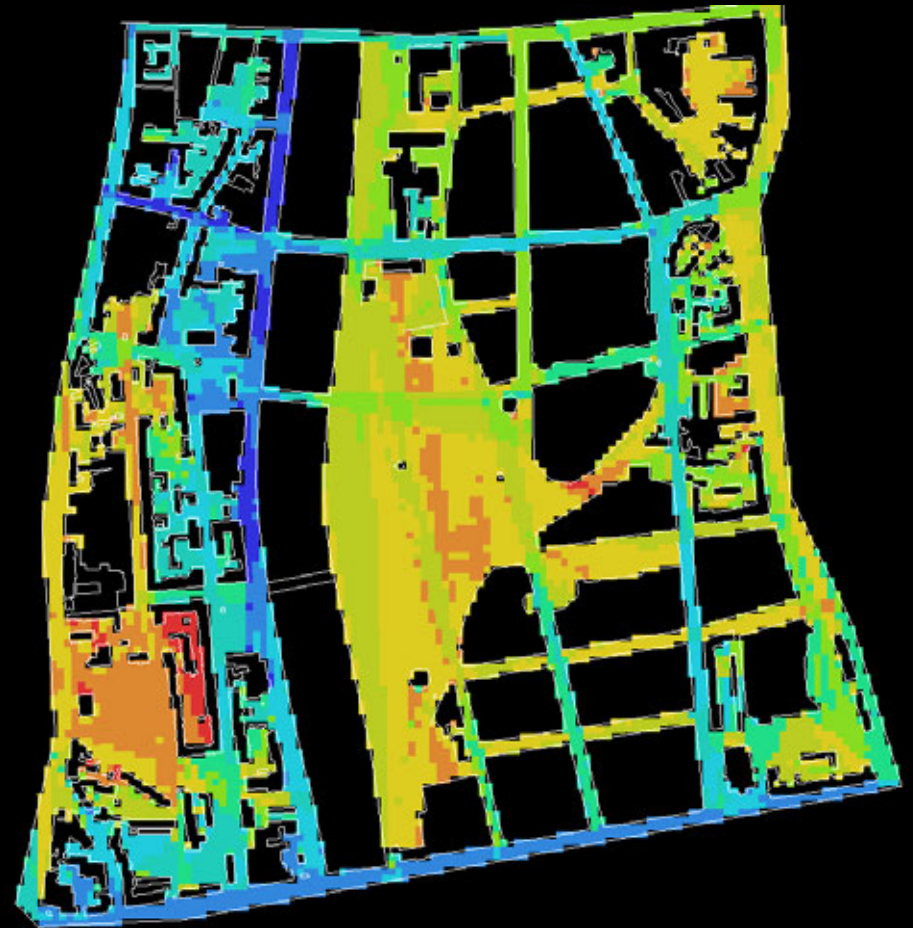
Neue Position des Augartenstegs



Analyse mit Spacesyntaxbilder
Entropy

Ist-Zustand

Neue Position des Augartenstegs



Ergebnis der Analyse

Welcher Zugang hat am meisten Potential ?

Der Zugang 4 ist in allen Analysen der Beste. Die Entropy zeigt, dass dieser den meisten Reiz ausübt. Die Verbindung von Augartensteg und Zugang 4 ist einer der wichtigsten Beziehungen im Augarten, welche sich positiv auf diesen Zugang auswirkt. Diese zwei Eingänge haben auch die meisten Verbindungen (Connectivity).

Von hier aus hat man auch den besten Überblick. Leider stimmen in diesem Fall Control und Controlability nicht überein, was fast für den ganzen Park gilt. Das bedeutet, dass Funktionen, wie ein Gastgarten nur schwer im Augarten funktionieren. Was man möglicherweise beim Augartenschloss beobachten kann. Positiv kann angemerkt werden, dass im Bereich des Augartenschlosses und des Kindermuseums der Clustering-Koeffizient sehr hoch ist.

Standort des Augartensteiges

Der Augartensteg liegt in seiner jetzigen Position an der richtigen Stelle. Die Stelle weiter nördlich ist nicht so gut geeignet. Der Bezug zu den Augarten Zugängen ist an dieser Stelle sehr gut gegeben. Die Nähe zum Zugang 4, welcher der Zugang mit dem höchstem Potential ist, wirkt sich positiv aus. Es fehlen nur Verbindungen mit den Zugängen, wie der entstandene Trampelpfad beweist. Die Anbindung auf der anderen Murseite ist auch noch verbesserungswürdig. Der Radweg muss bis zur Brücke geführt werden, um so die Lücke schließen zu können.